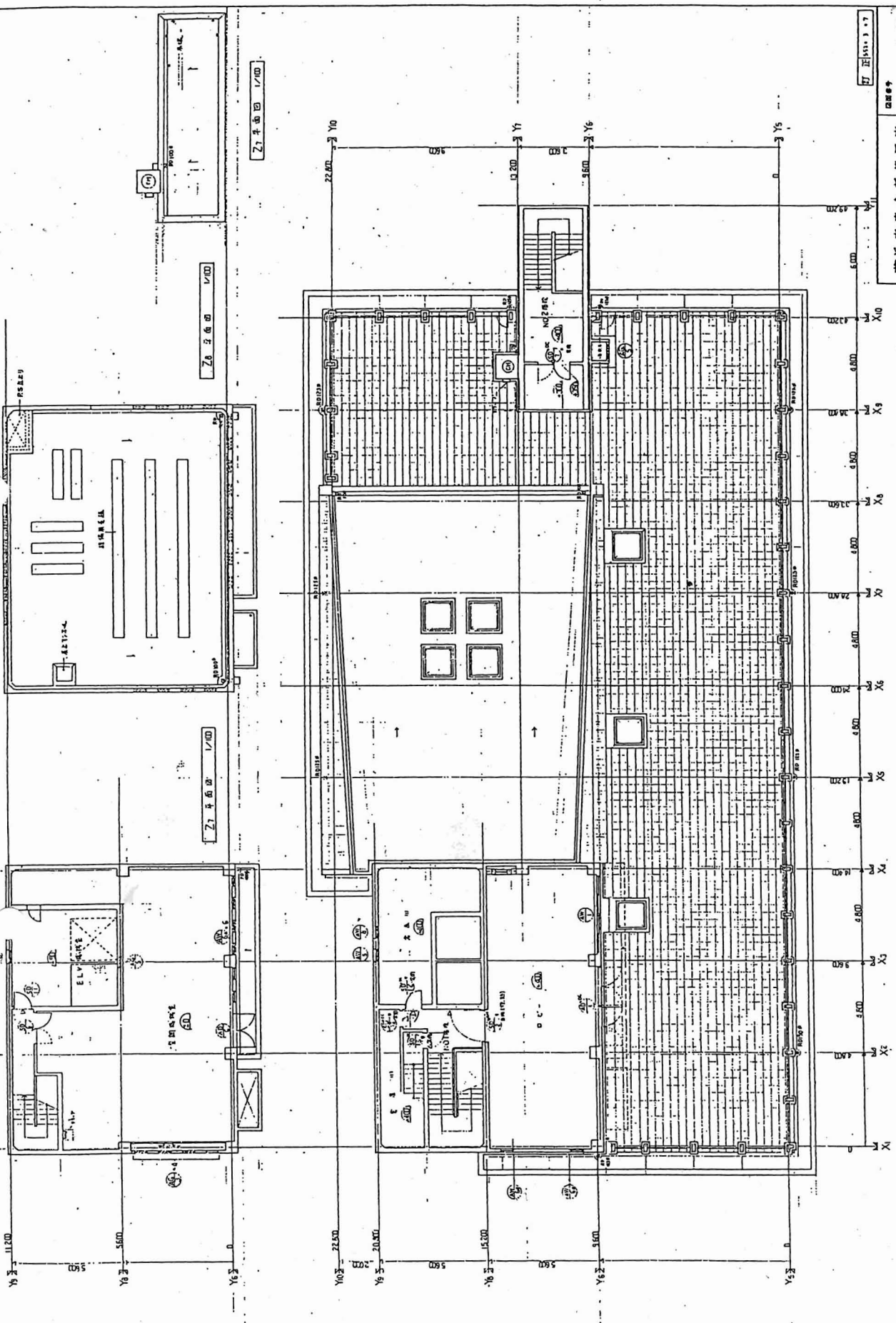


建 物 名 称	高浜市庁舎		
所 在 地	愛知県高浜市青木町4丁目1番地2		
用 途 地 域	近隣商業地域（建蔽率:80%、容積率:200%）準防火地域		
竣 工 年 月 日	1977年(昭和52年) 2月 28日		
構 造	鉄骨鉄筋コンクリート造		
規 模	地上 5階, 塔屋 2階, 地下 1階		
敷 地 面 積	5395.14㎡		
建 築 面 積	2468.66㎡		
延 床 面 積	7673.65㎡		
各 階 床 面 積	PH2階	169.10㎡	
	PH1階	196.31㎡	
	5階	1046.45㎡	
	4階	1003.04㎡	
	3階	1003.04㎡	
	2階	888.20㎡	
	1階	986.83㎡	
	地下1階	2380.68㎡	計 7673.65㎡
	自転車置場	124.75㎡	
建 物 の 高 さ	パラペット天端	1FL +20150.00	
	塔屋パラペット天端	1FL +31550.00 (1FL = K.B.M.+15.50)	



高浜市庁舎

16	16
5356	5356
50.12.11	50.12.11
伊藤建築設計事務所	伊藤建築設計事務所
高崎市庁舎新築工事	高崎市庁舎新築工事
Z6, Z7, Z8 平面図	Z6, Z7, Z8 平面図
1/100	1/100

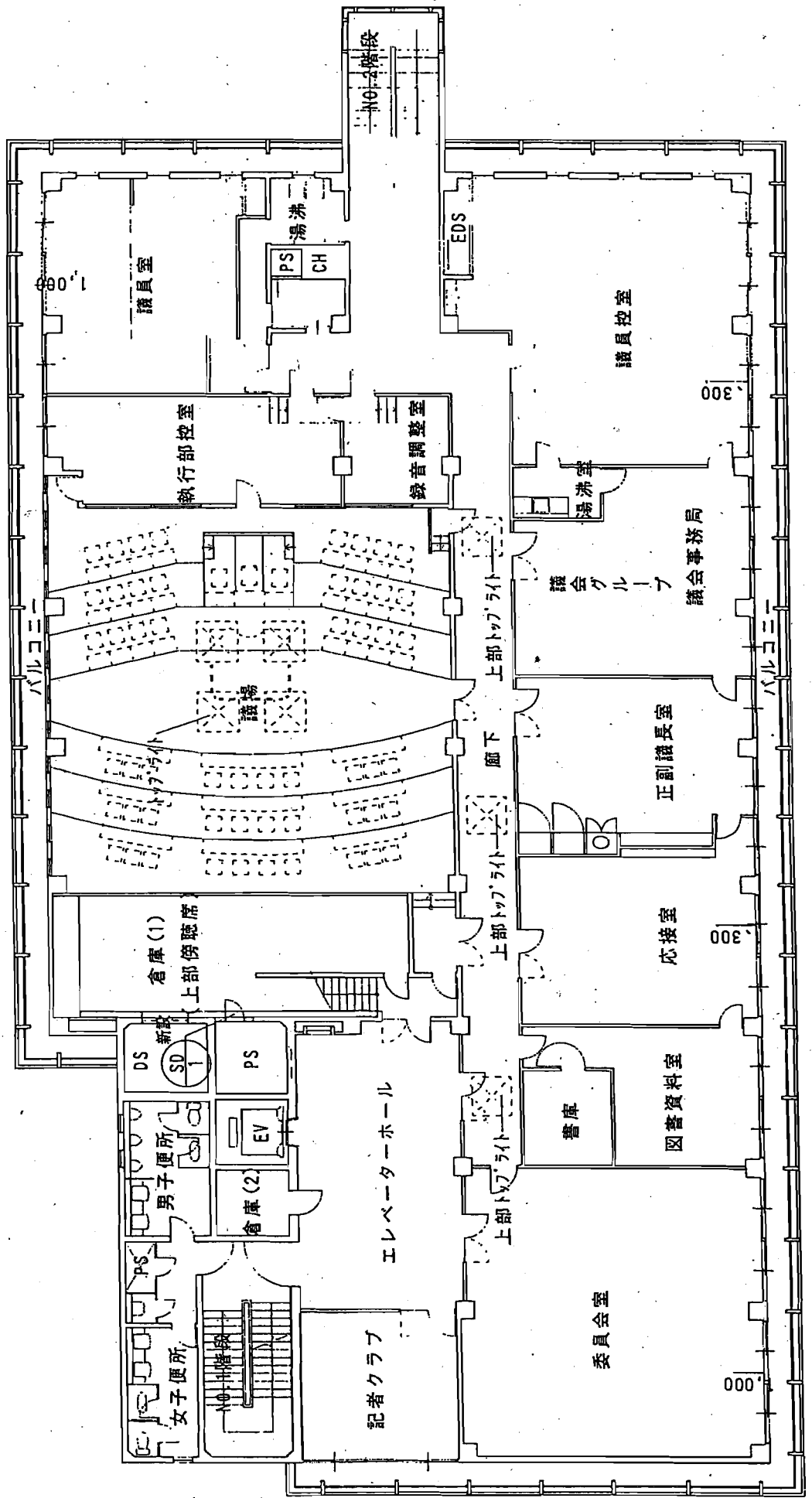


Z6 平面図 1/100

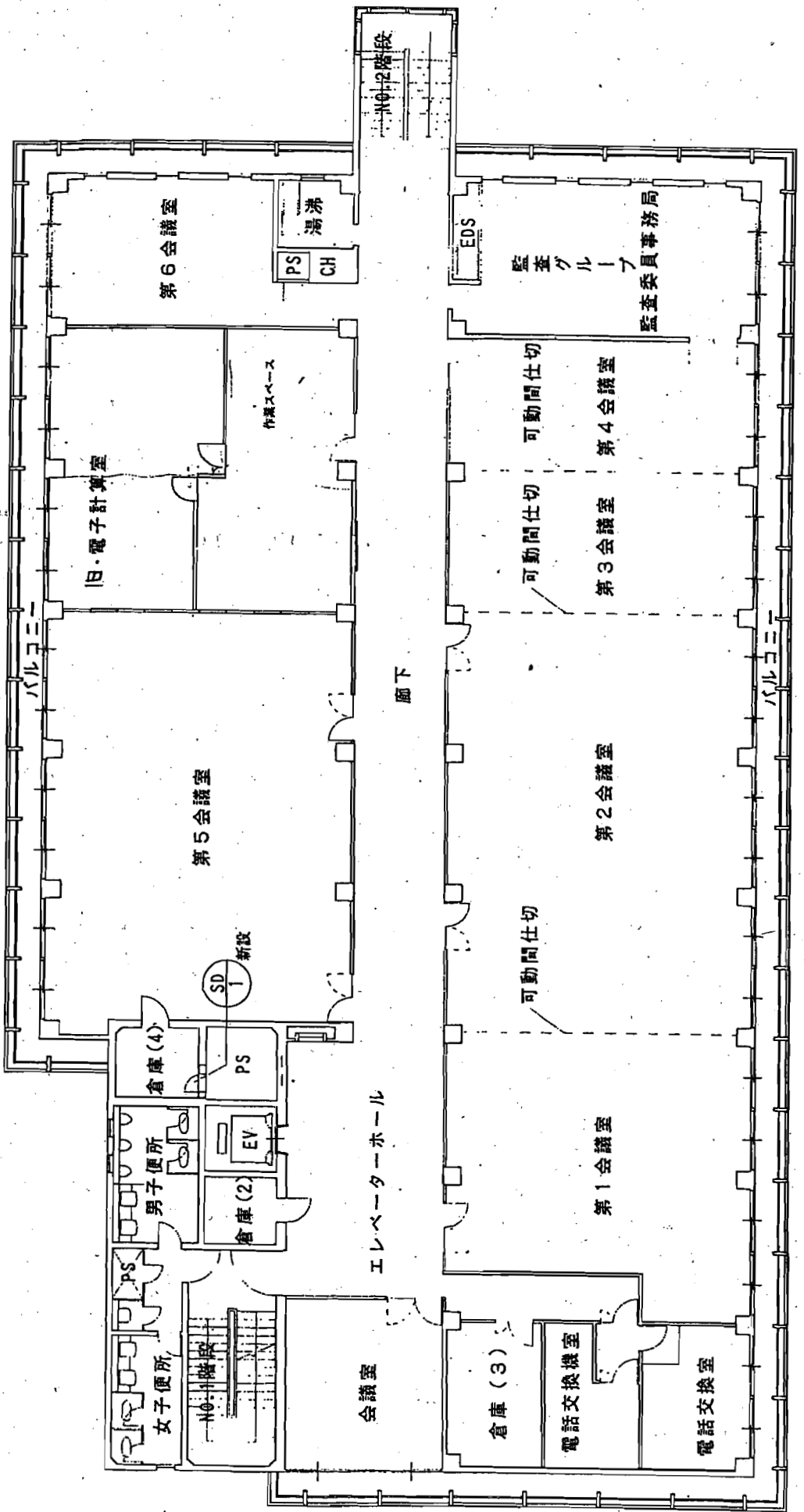
Z7 平面図 1/100

Z8 平面図 1/100

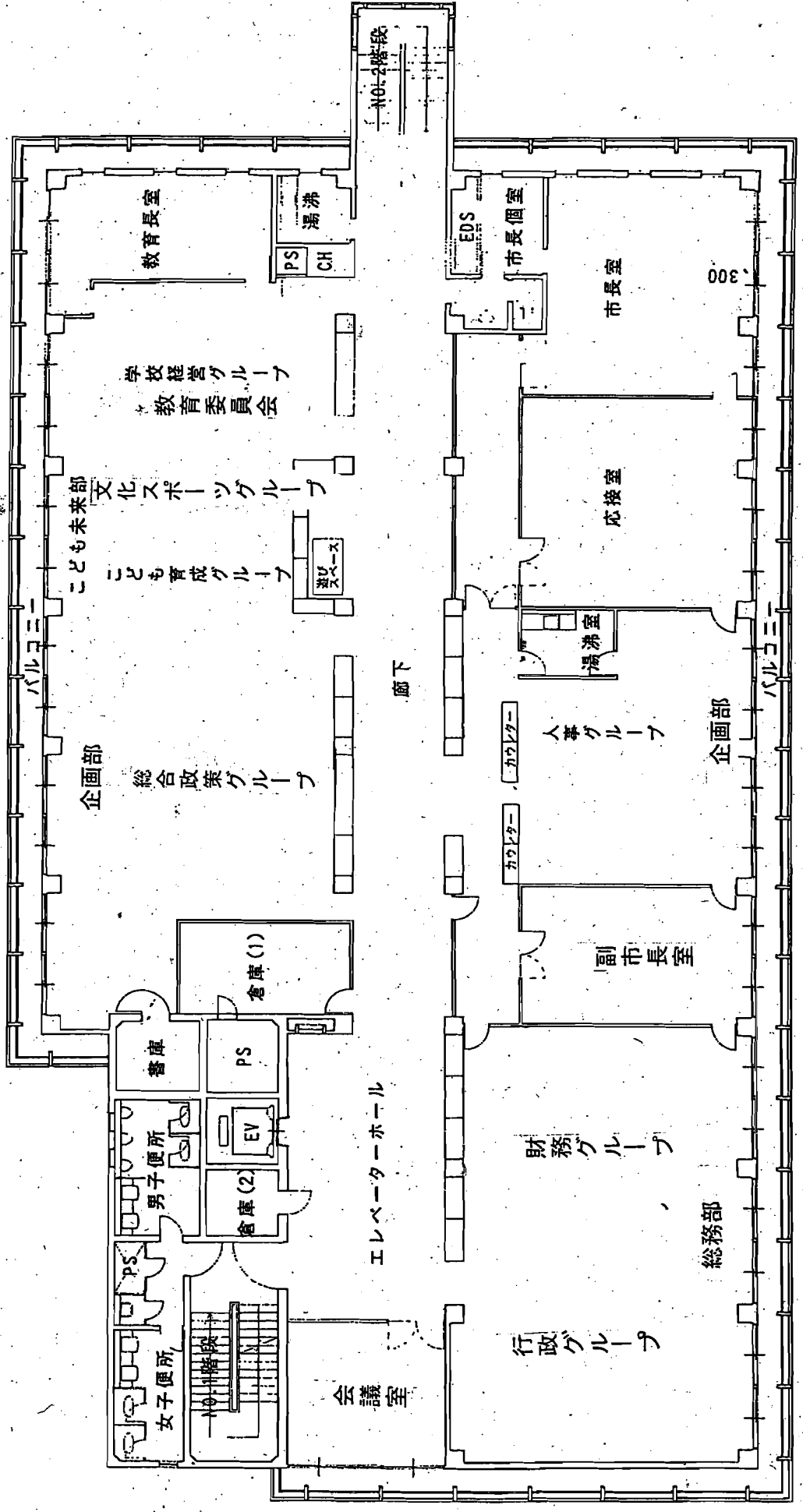
Z6 平面図 1/100



ヒールフロア下イメーニツ

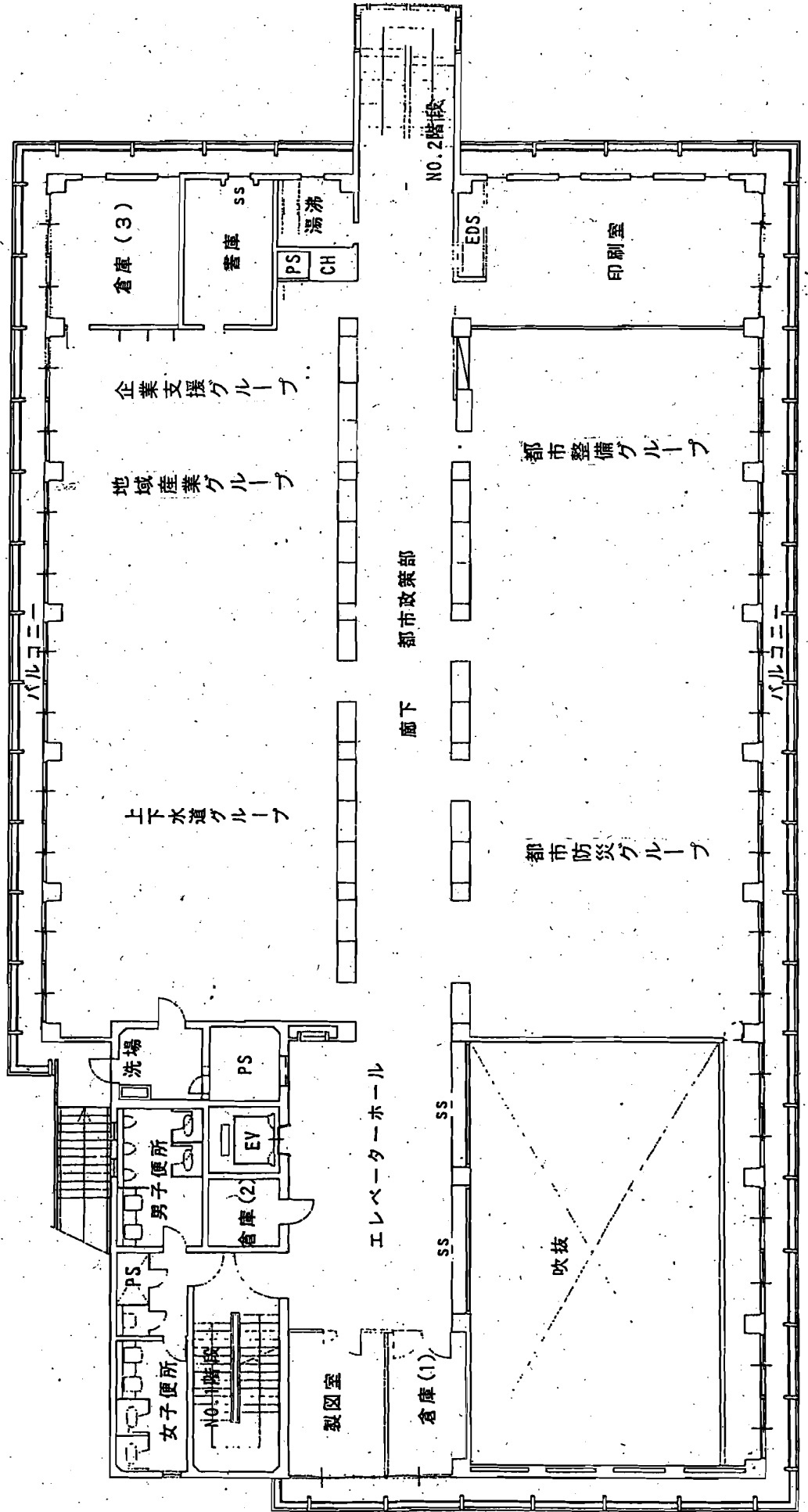


4階平面図



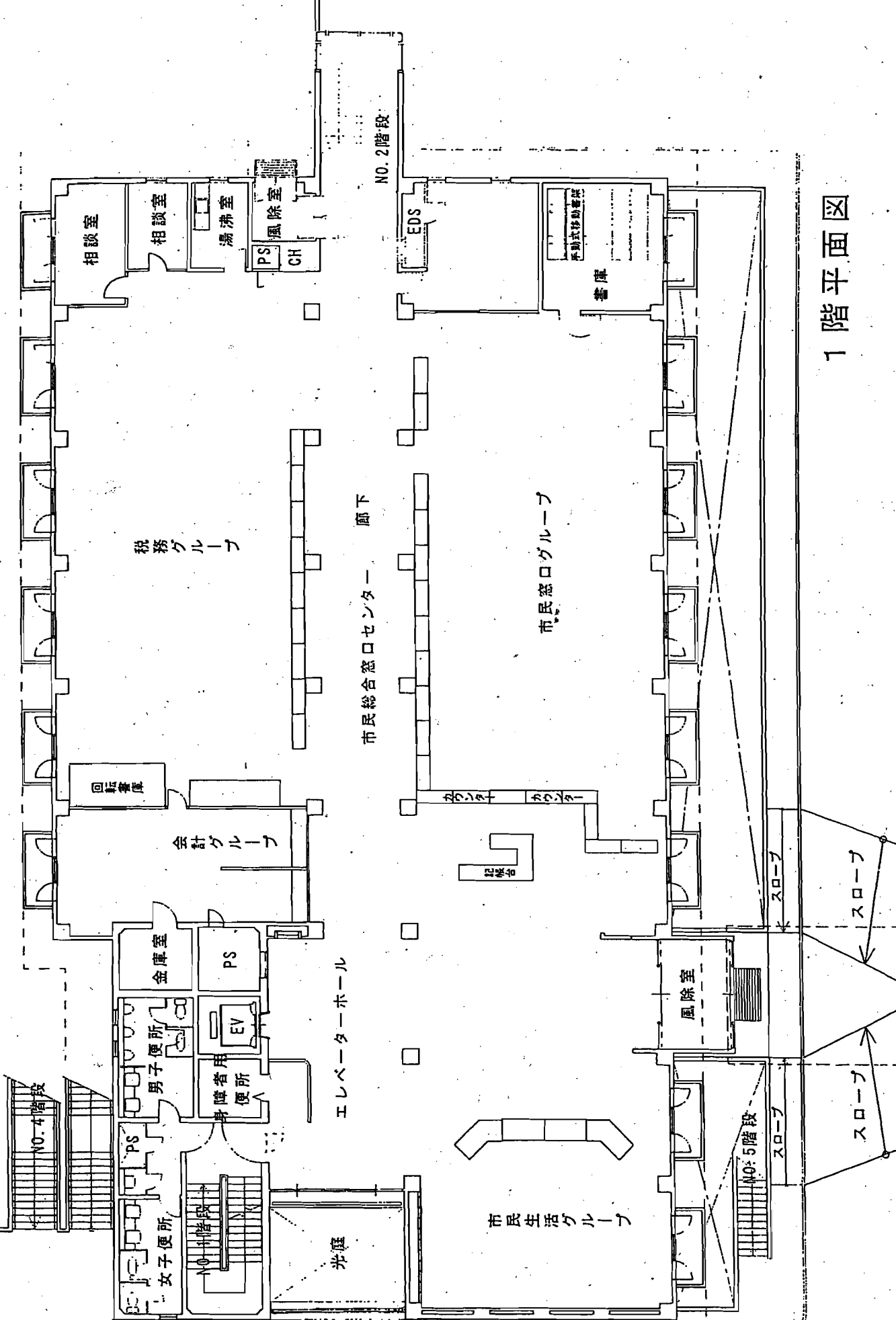
3階平面図

レイアウトイメージ図



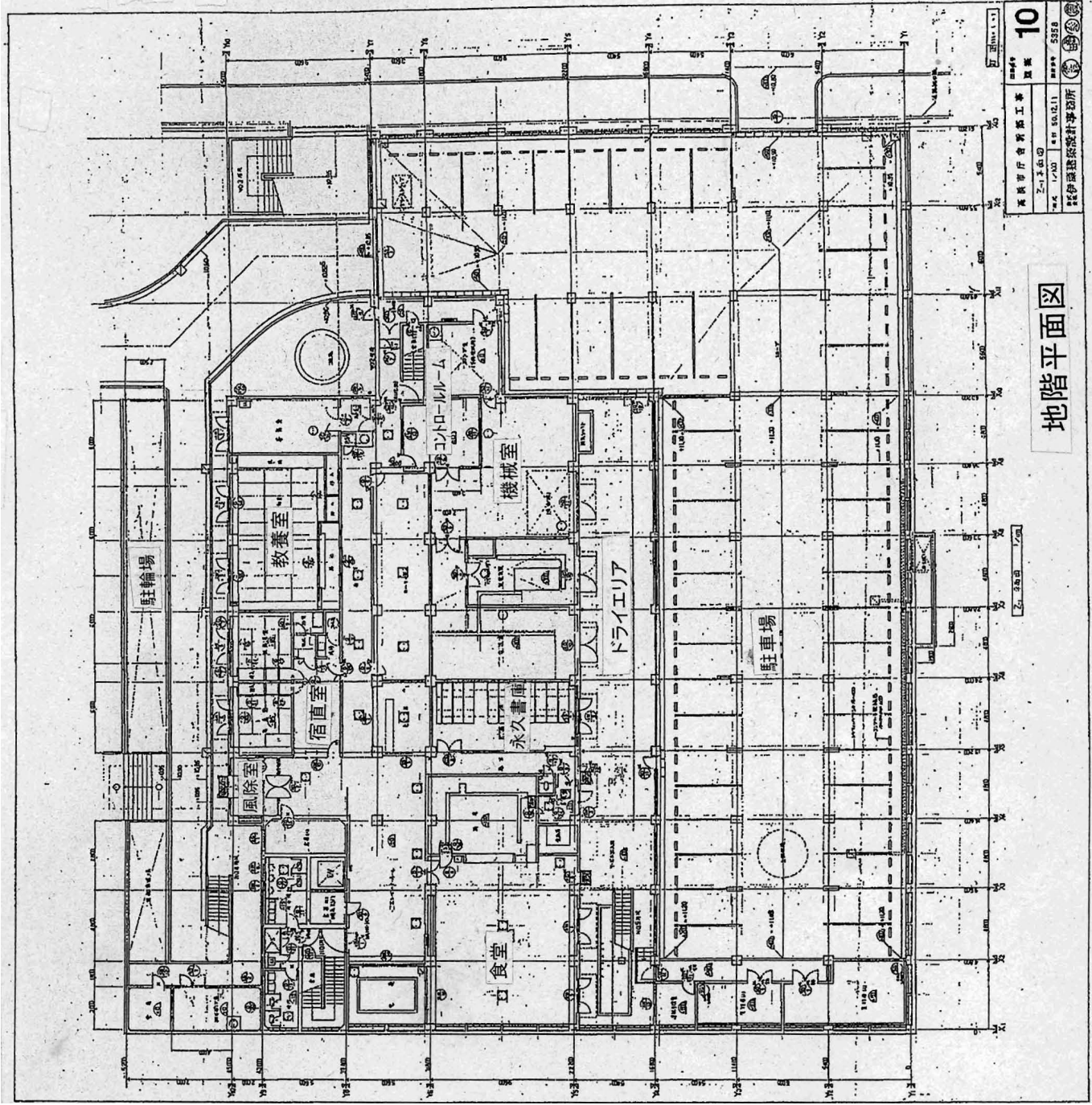
2階平面図

レイアウトイメージ図

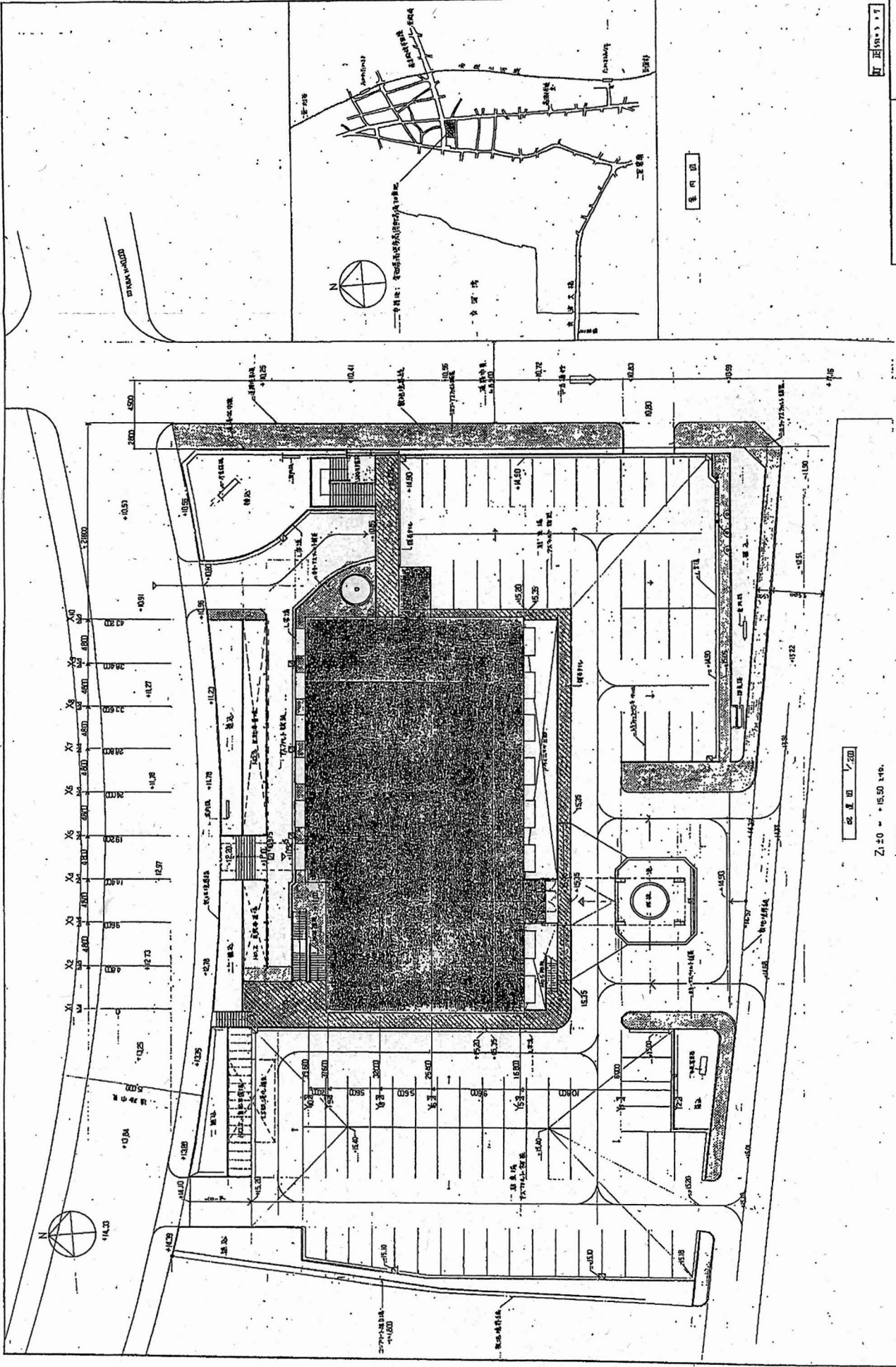


1階平面図

【追加資料】



地階平面図



訂正(2013.11)	
高浜市庁舎新築工事	建築
09	
図面番号	5358
図式	1/200
日付	50.12.11
伊藤建築設計事務所	
〒105-8501 東京都港区赤坂1-15-1	

配置図

改定図 1/200

Z1.50 = +15.50 r.t.d.

舗装(石目)敷
 砂利敷
 砂質土(90%以上)敷